

Einsatz von PLM beim Qualitätsmanagement von Neuteilen

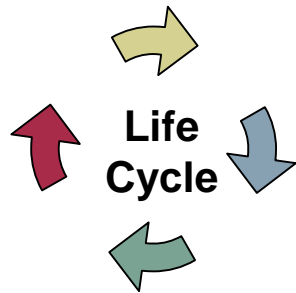


Product Life *live* 2009
Bochum – 18. März 2009

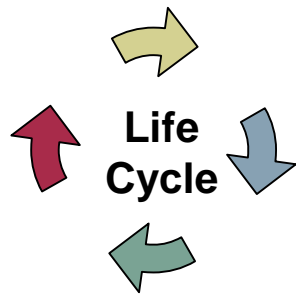
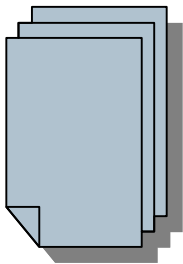
Josef Kriegmair

PLM – ein zentraler Baustein beim Qualitätsmanagement

Virtuelles Produkt



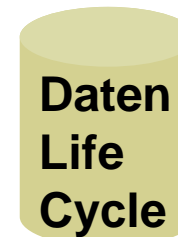
Prüfplan



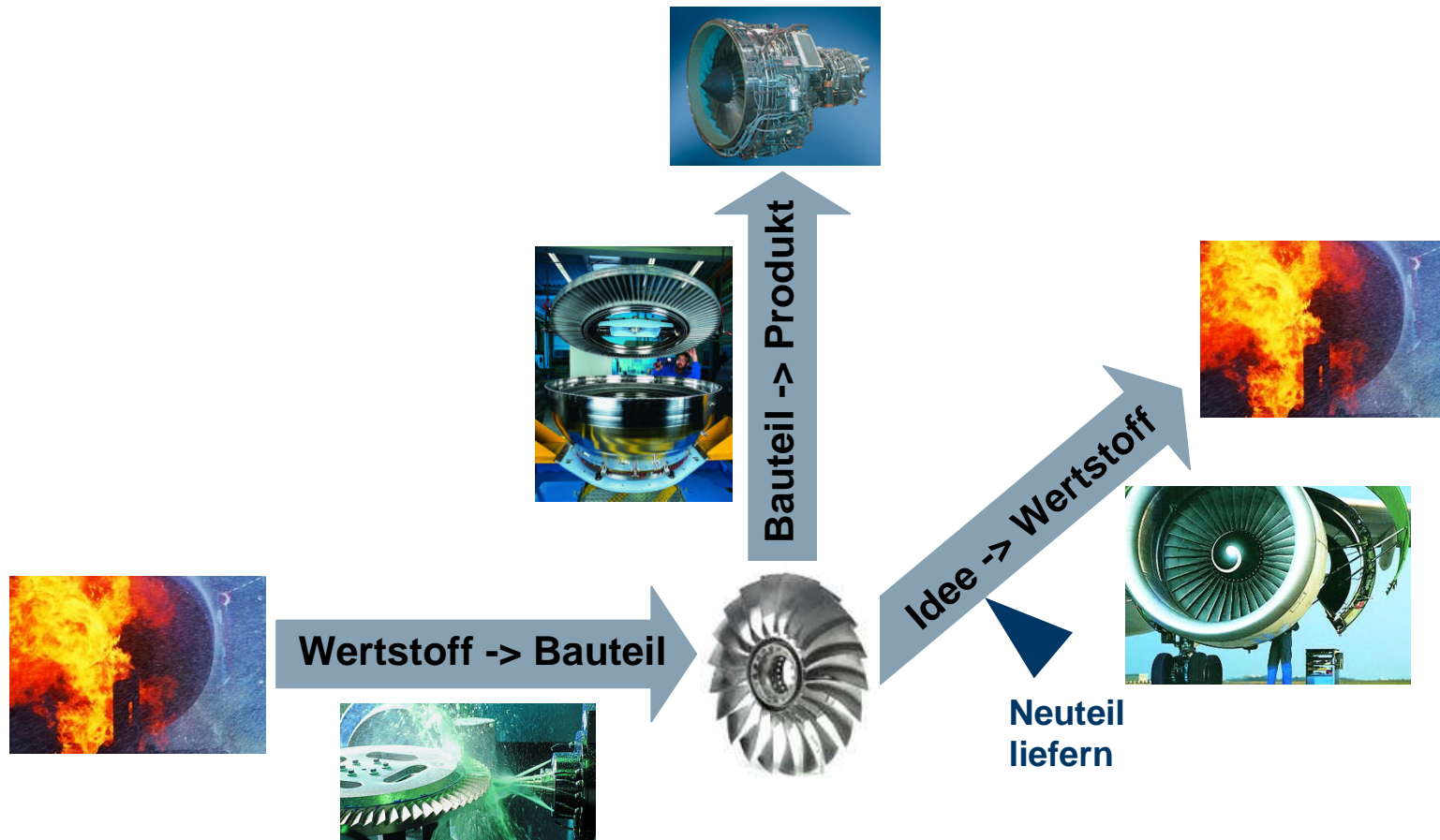
Physisches Produkt



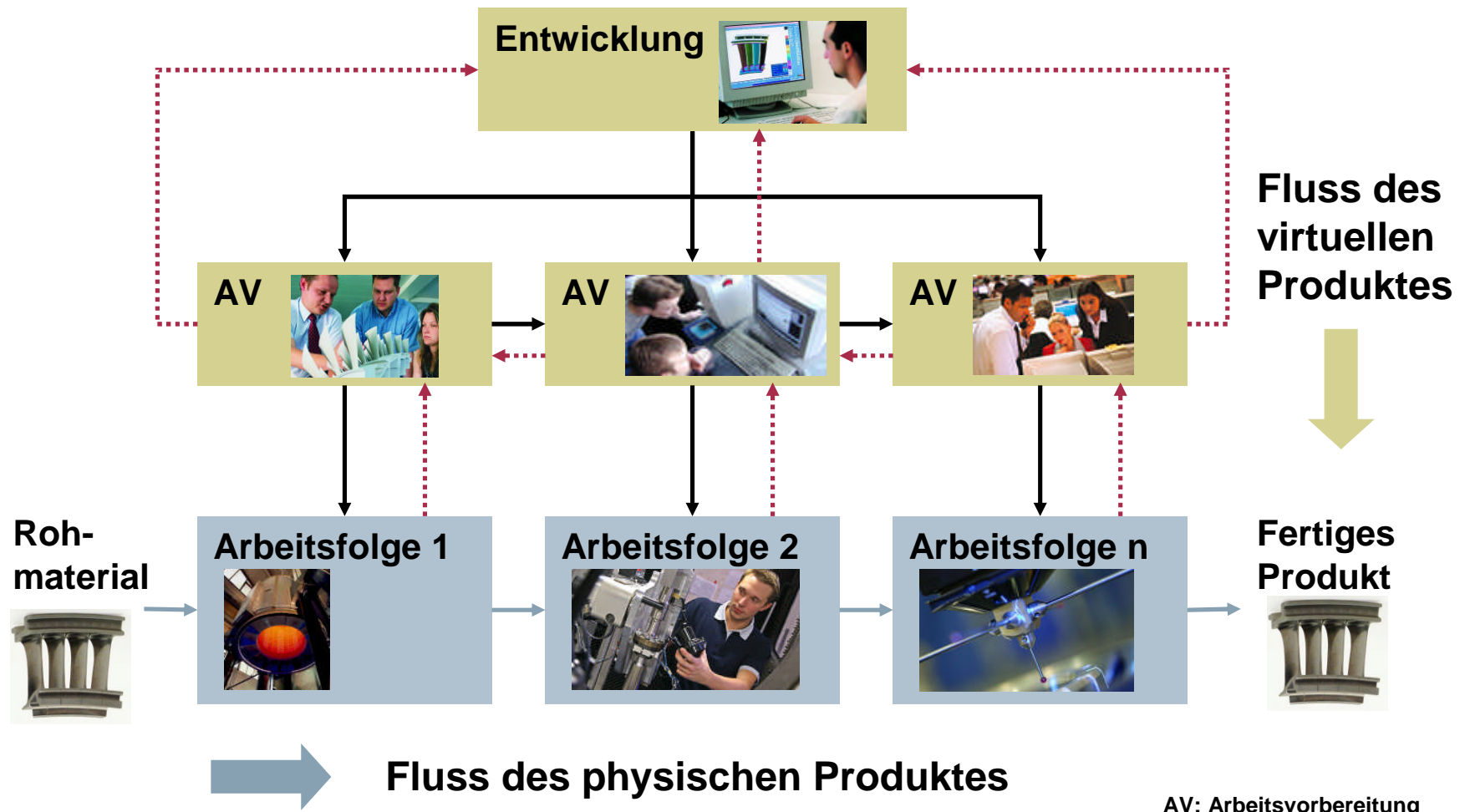
Prüfplan anwenden



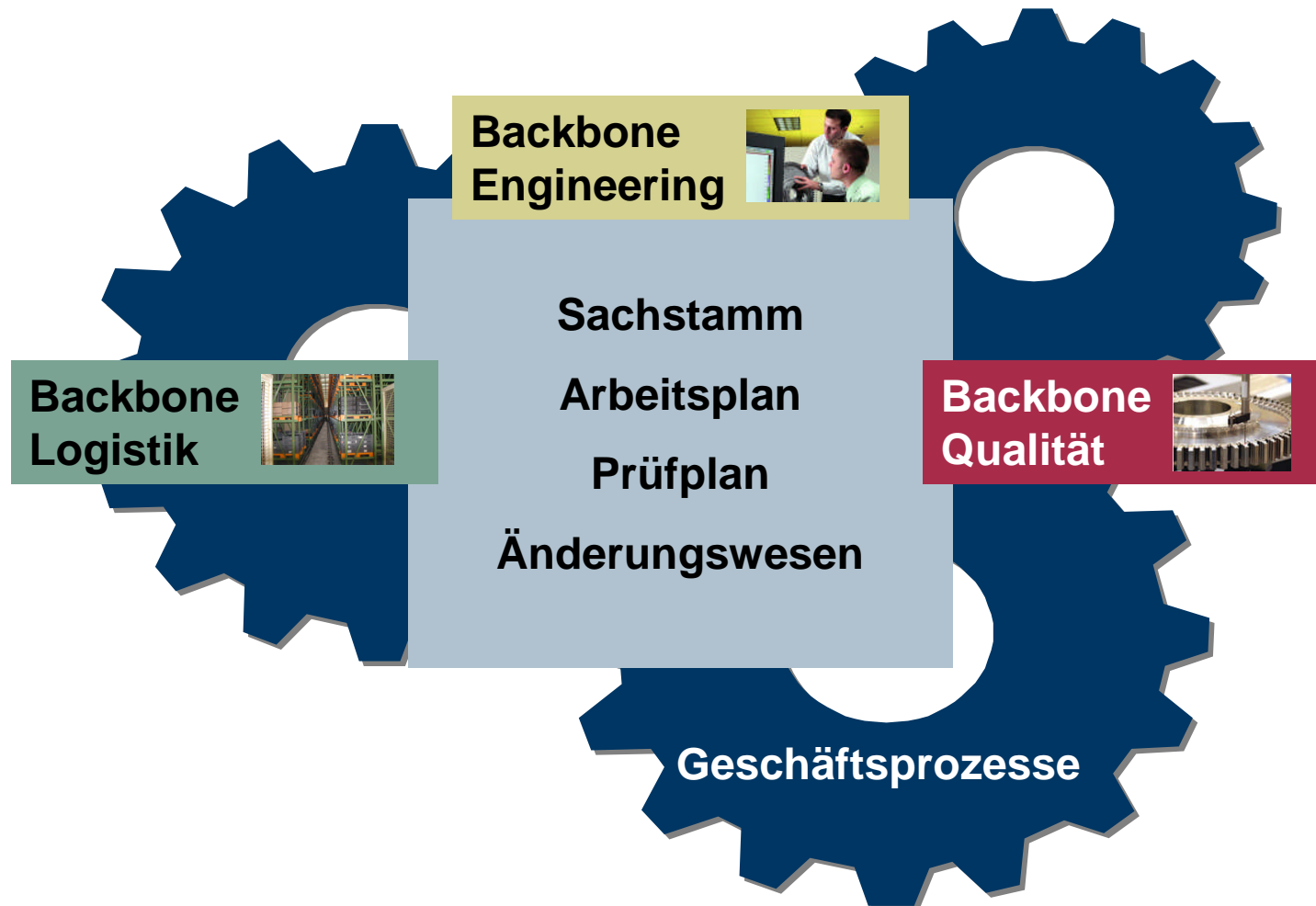
PLM ist ein mehrdimensionales Organisationskonzept



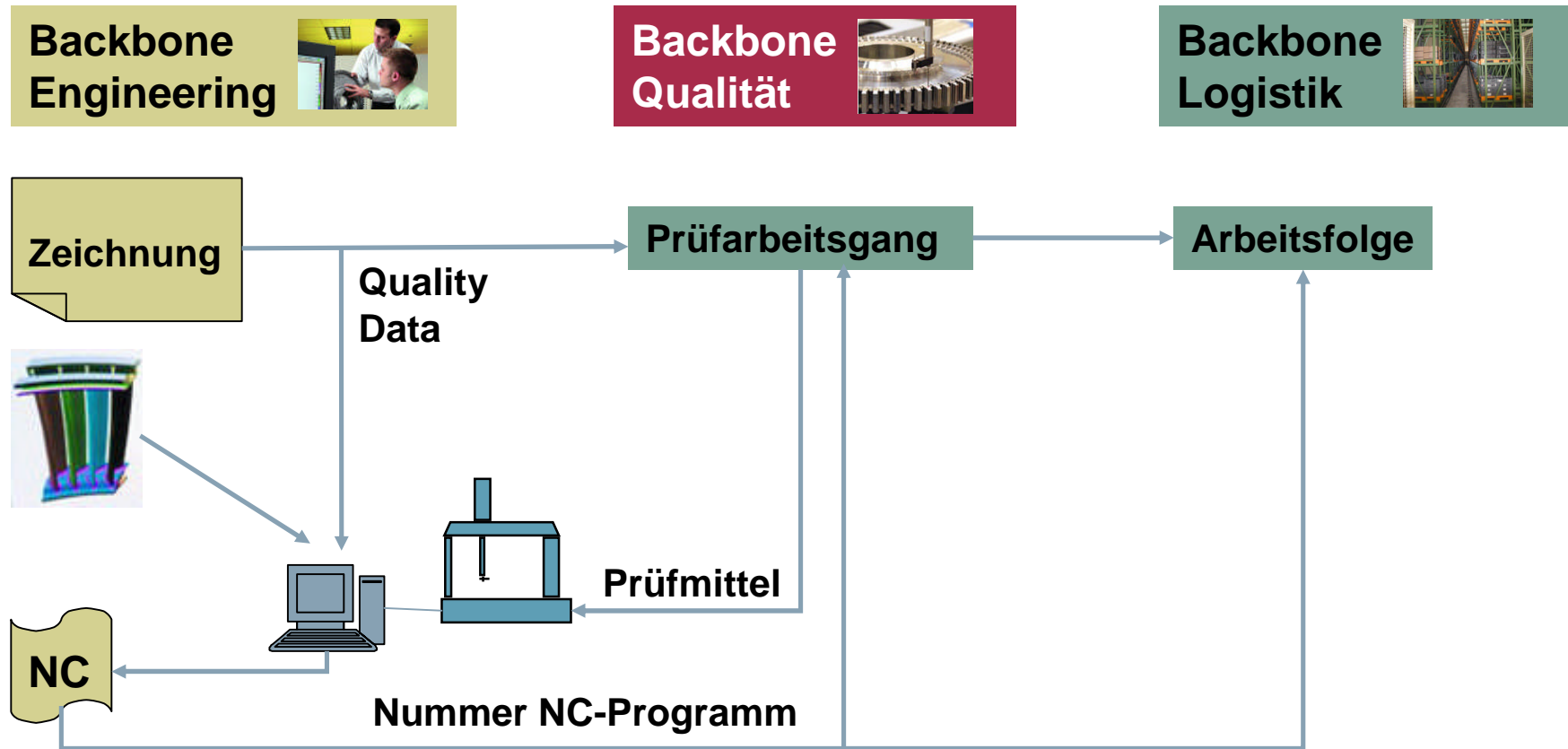
Qualitätsmanagement begleitet Produktentstehung



Geschäftsprozesse nutzen mehrere Data Backbones

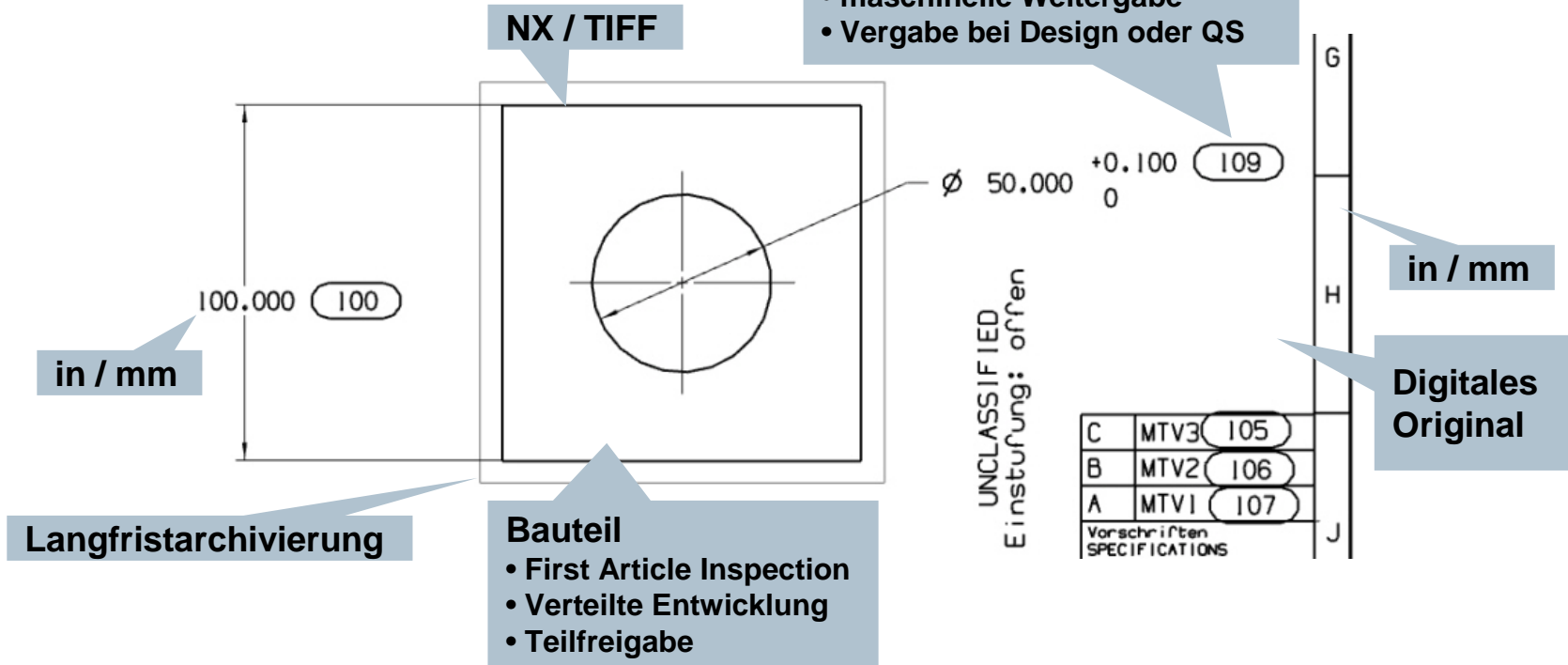


Prüfplan koppelt Entwicklung mit Q-Sicherung / Logistik

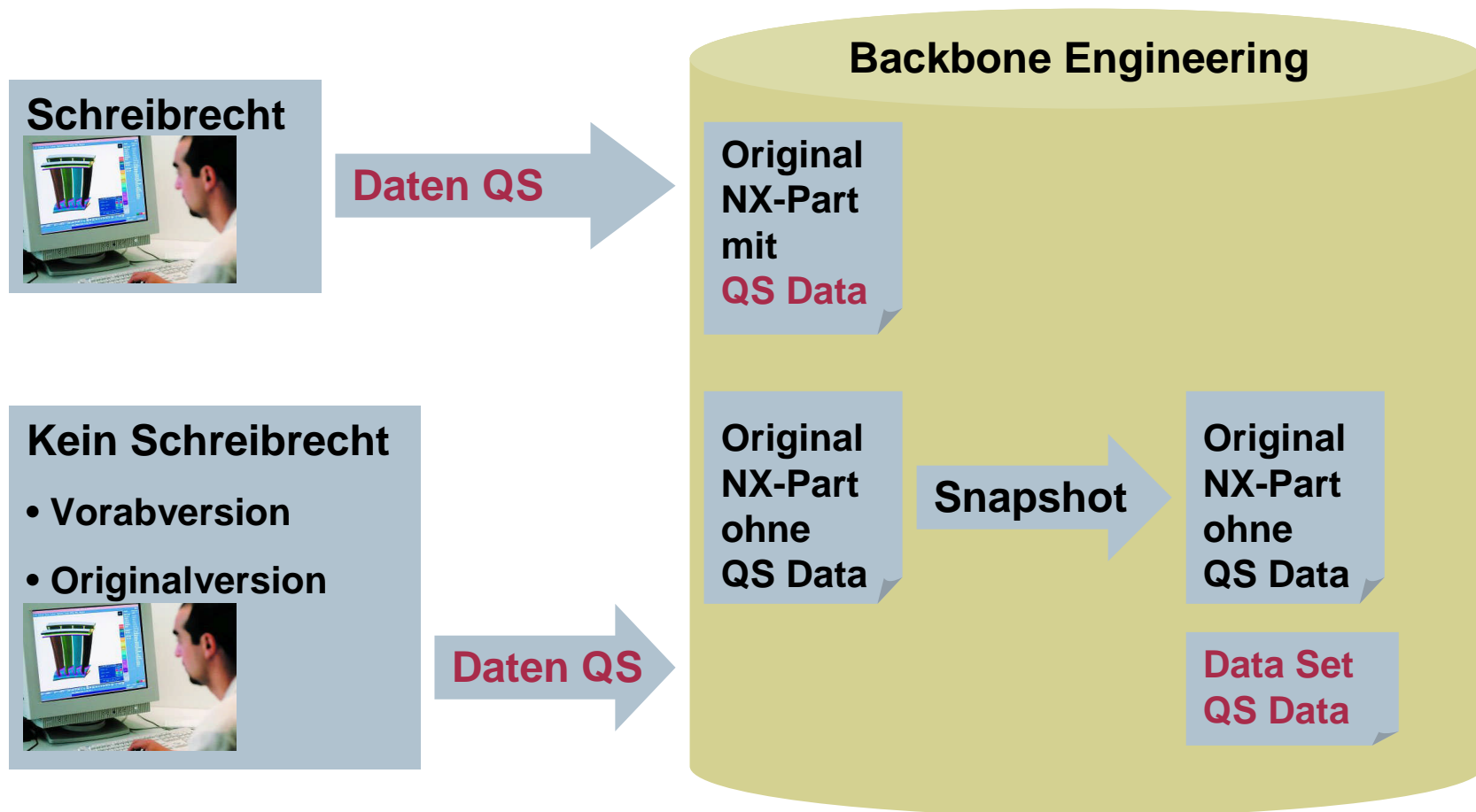


Zahlreiche Potenziale beim Qualitätsmanagement

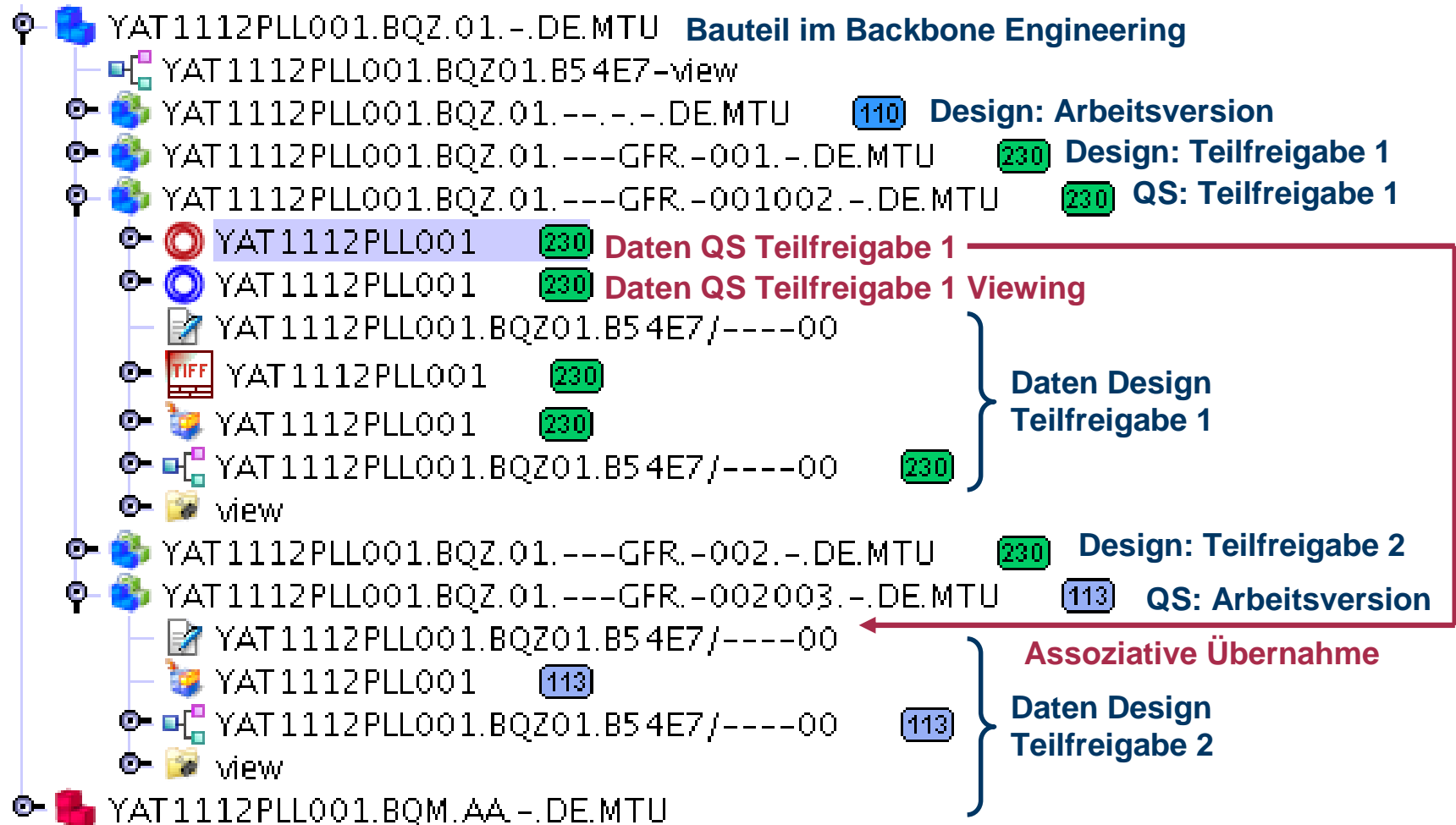
- Merkmalsposition (MPOS)**
- Position
 - Klassifikation
 - Management Lifecycle
 - eigene und Partner
 - maschinelle Suche
 - assoziativ zur Geometrie
 - maschinelle Weitergabe
 - Vergabe bei Design oder QS



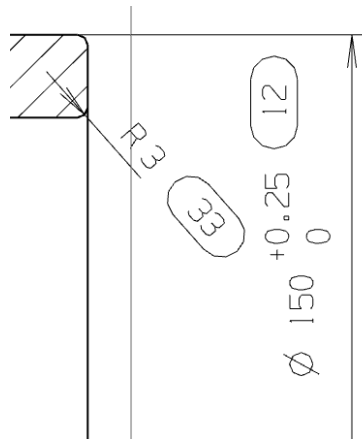
QS Master Data von Bauteil im Backbone Engineering



Parallelisieren von Design und Qualitätsplanung

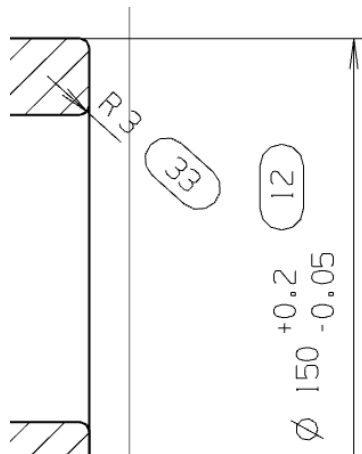


Assoziativität Merkmalsposition <-> Geometrieelement



B2001 ▽	B2009	K2101	K2113	K2112
MPOS	Type	Nominal Value	Upper Allowance	Lower Allowance
	12 Diameter	150	0.25	0

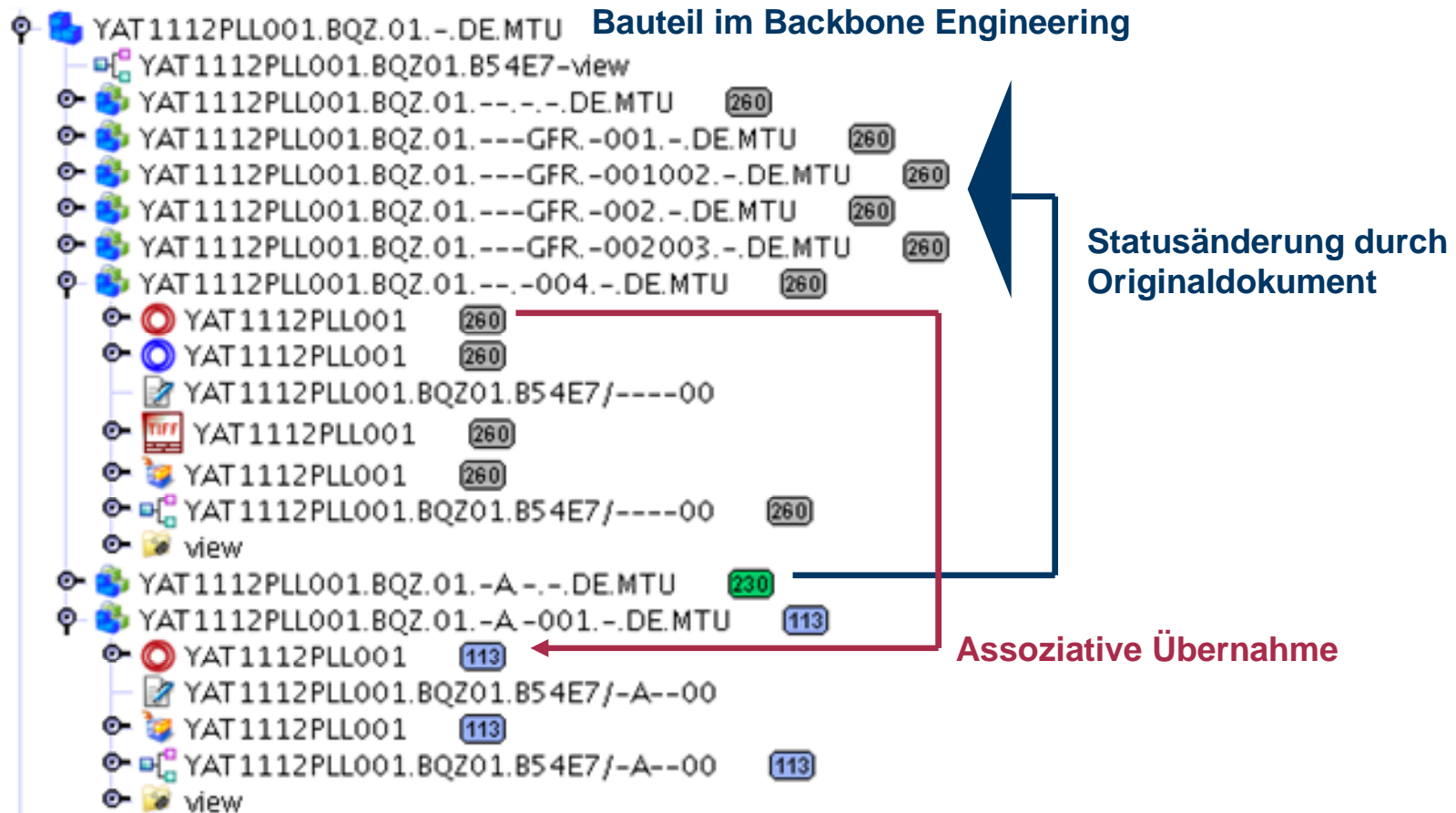
**Zeichnung mit Daten QS
Version --**



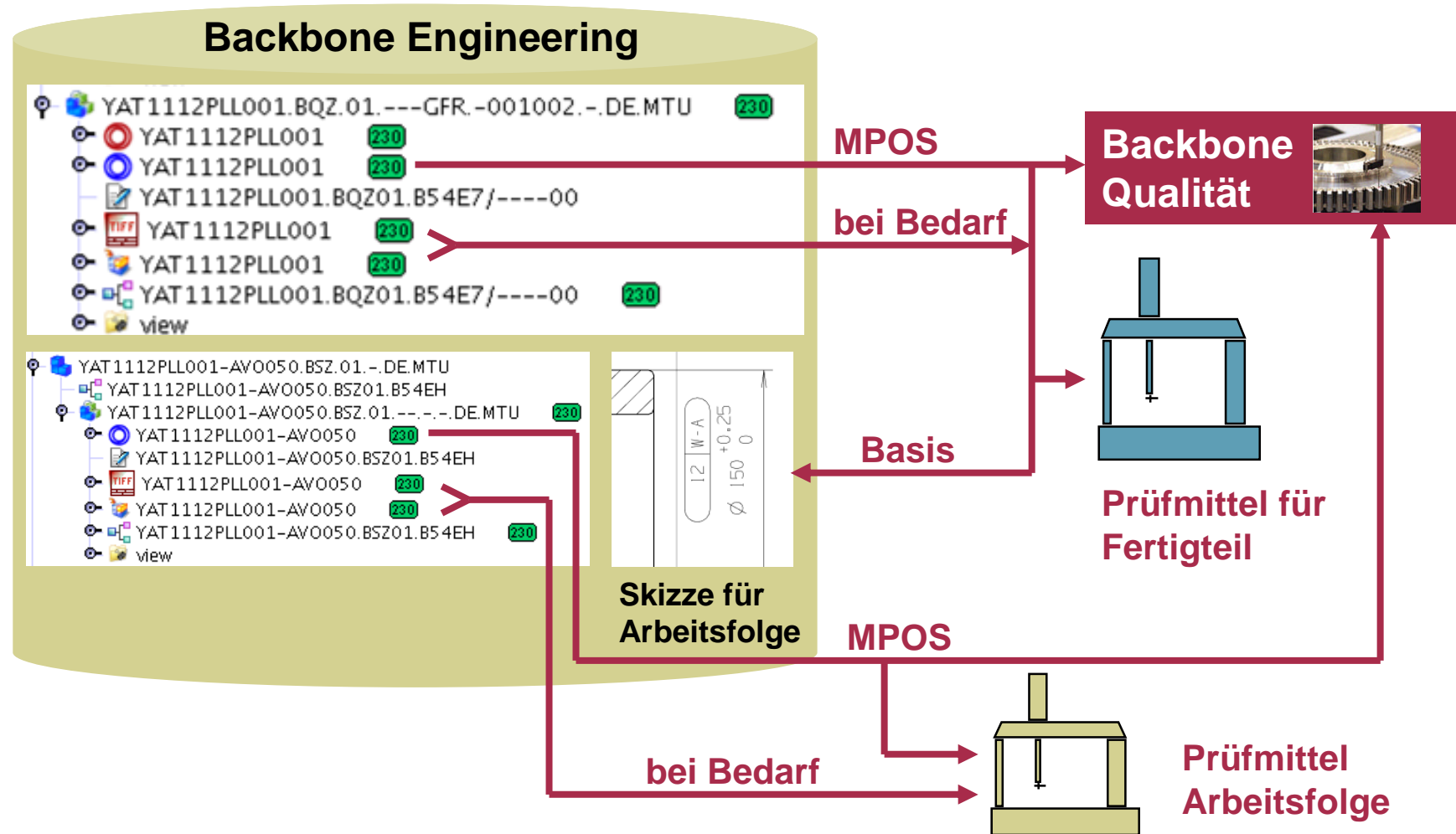
B2001 ▽	B2009	K2101	K2113	K2112
MPOS	Type	Nominal Value	Upper Allowance	Lower Allowance
	12 Diameter	150	0.2	-0.05

**Zeichnung mit Daten QS
Version -A**

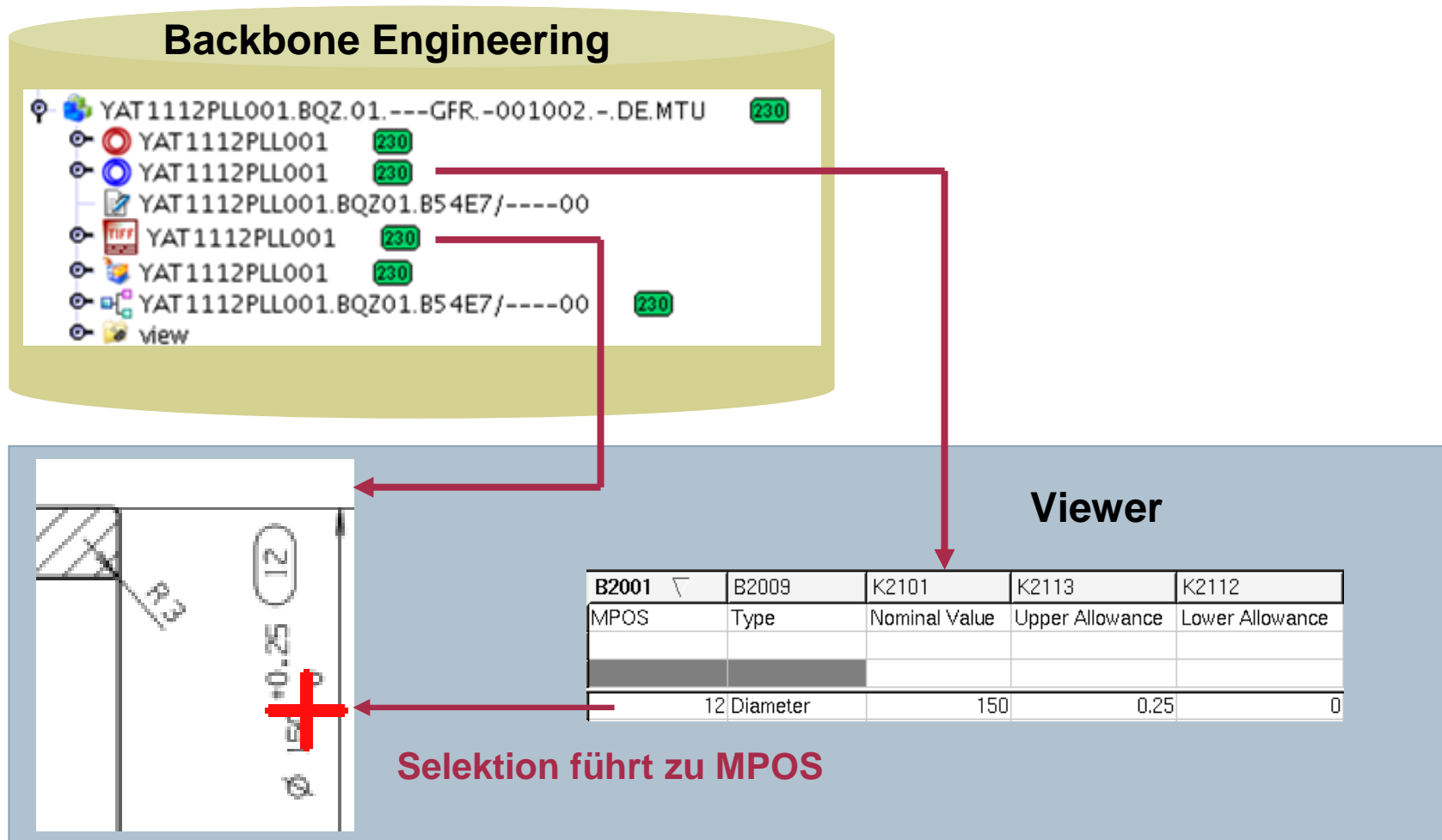
Originaldokument bestimmt Status vom QS Master Data



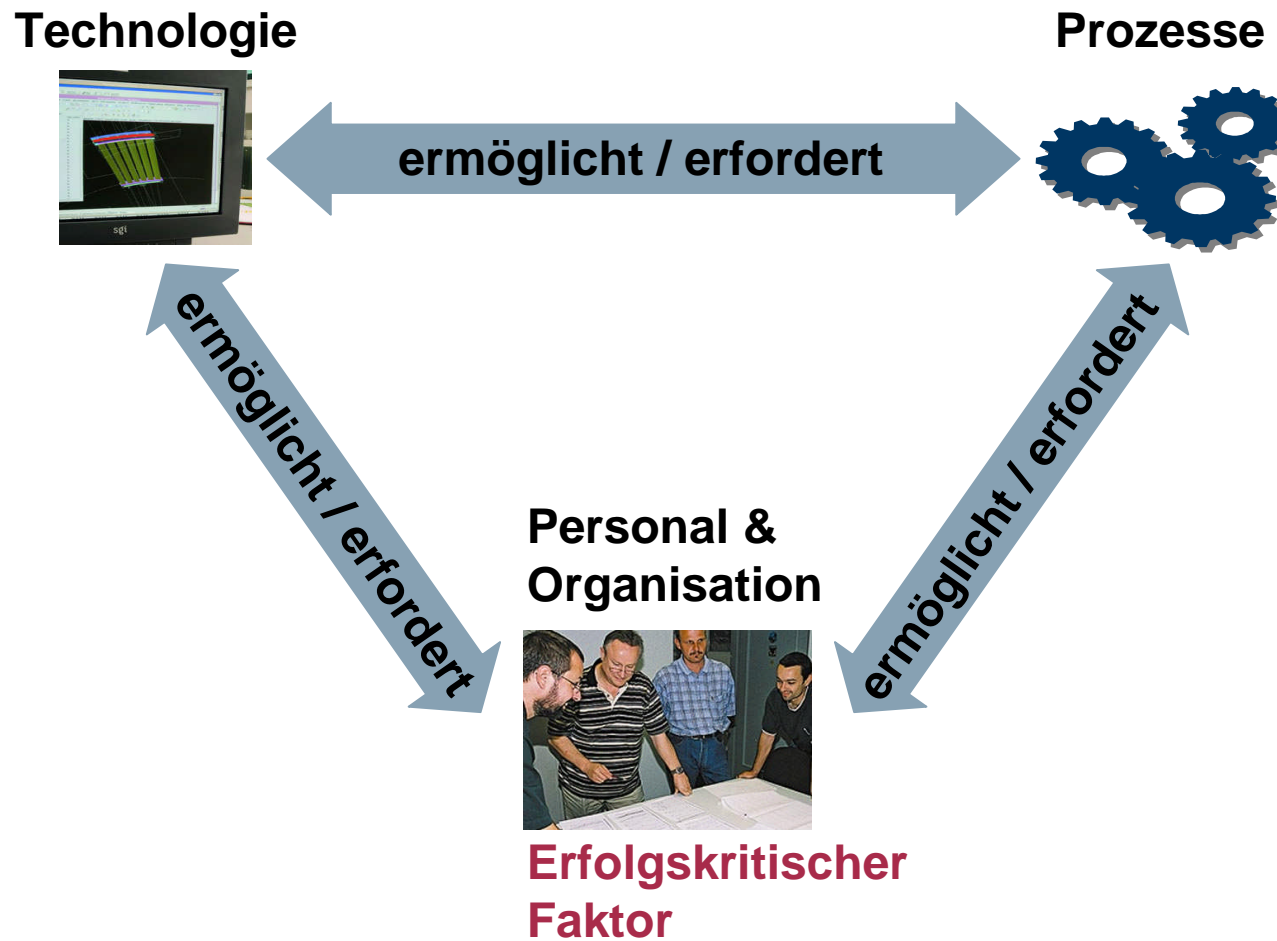
QS Master Data als Input bei nachfolgenden Prozessen



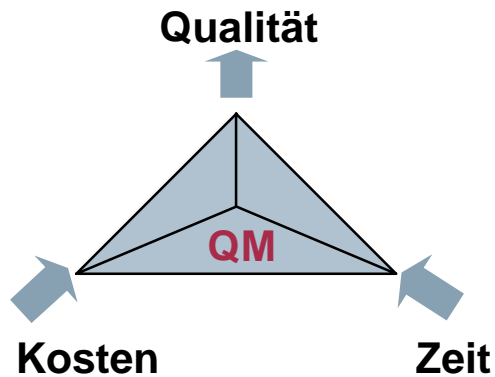
Abrufen von Zeichnung mit QS Data



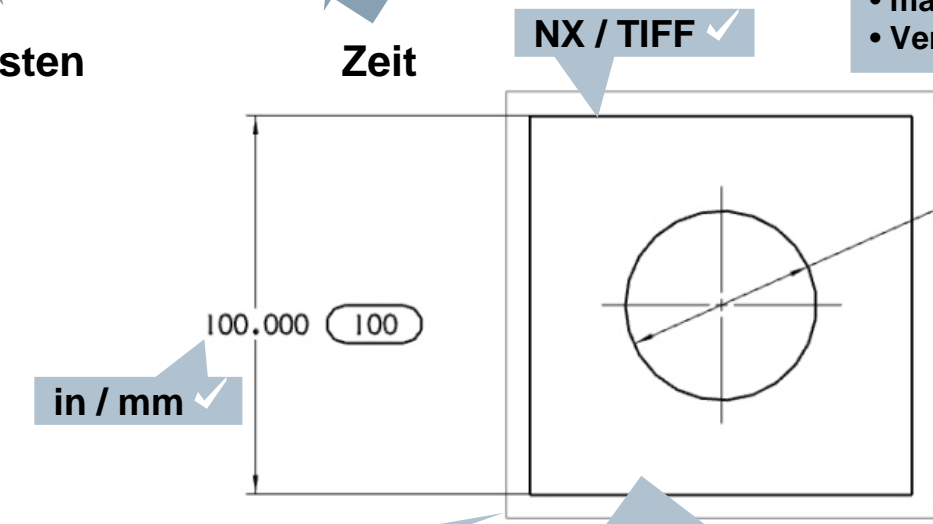
Ganzheitliche Betrachtung = Erfolg



Qualitätsmanagement profitiert von PLM



- Merkmalsposition (MPOS)**
- Position ✓
 - Klassifikation ✓
 - Management Lifecycle ✓
 - eigene und Partner ✓
 - maschinelle Suche ✓
 - assoziativ zur Geometrie ✓
 - maschinelle Weitergabe i. A. ✓
 - Vergabe bei Design oder QS ✓



Langfristarchivierung

- Bauteil**
- First Article Inspection i. A. ✓
 - Verteilte Entwicklung ✓
 - Teilfreigabe ✓

UNCLASSIFIED
Einstufung: offen

C	MTV3	105
B	MTV2	106
A	MTV1	107

Vorschriften
SPECIFICATIONS

in / mm ✓

Digitales Original ✓

i. A.: in Arbeit

Diskussion



MTU Aero Engines
Josef Kriegmair
Dachauer Straße 665
80995 München
Tel. +49 89 1489 3292
Josef.Kriegmair@muc.mtu.de